

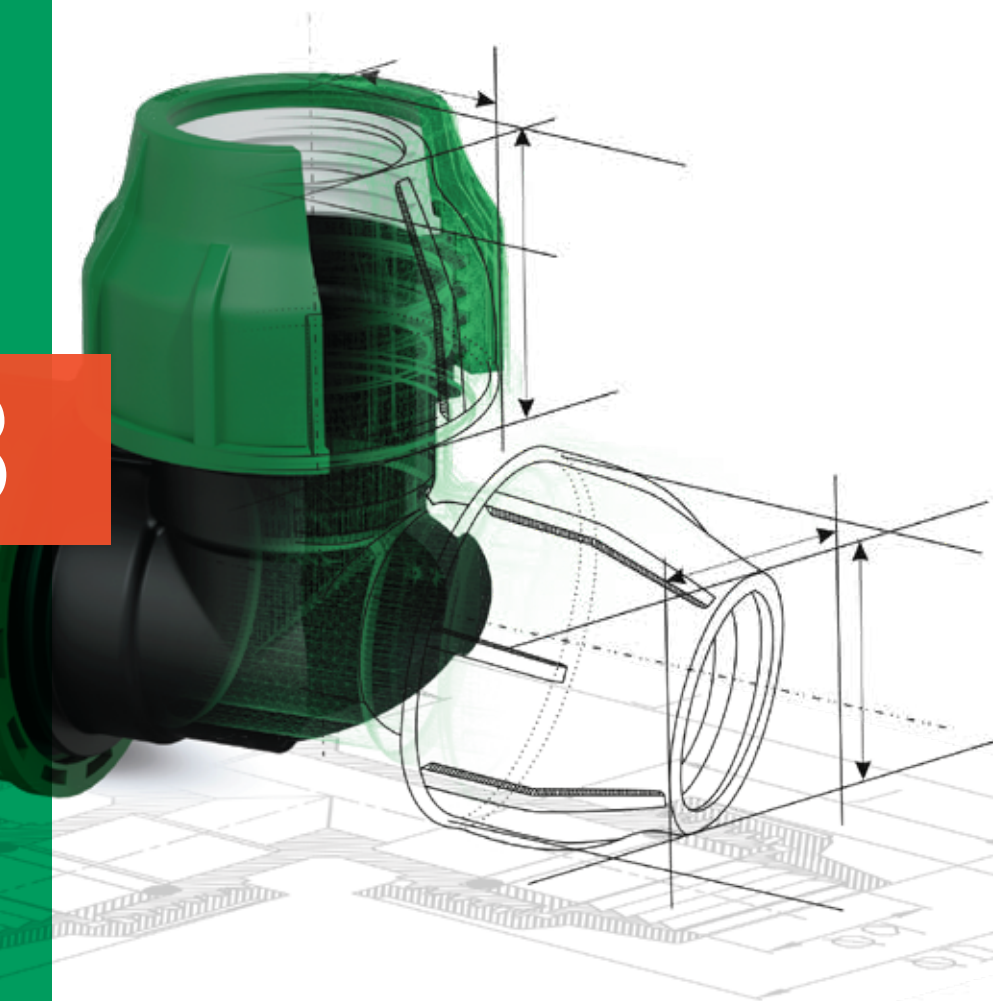


MŰSZAKI KATALÓGUS
TECHNICAL CATALOG

2023

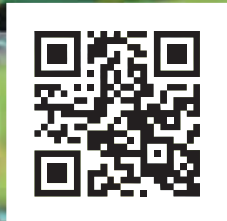
MPE Gyorskötő idomok PN10

PP Compression Fitting PN10



ISO 9001
ISO 14001

BUREAU VERITAS
Certification





RÓLUNK

MAGYARORSZÁGI, családi tulajdonban lévő GYÁRTÓ VÁLLALATként széleskörű megoldásokat nyújtunk ÉPÜLETGÉPÉSZET, MEZŐGAZDASÁG és ÖNTÖZÉS területén. A Polixt 1991- ben jött létre, mely mára több mint 30 éves történelemmel rendelkezik. Az évek során vállalatunk a minőségi termékekről vált ismertté.

CÉGTÖRTÉNET

Történetünk 1919-re nyúlik vissza, amikor a Skala család első vállalkozása létrejött. A privát tulajdonban lévő vállalat alapítója SKALA MIHALJ. Hivatásunk eleinte a királyi udvar lovashintóinak festésére terjedt ki, s később, amint a technológiai fejlődött, kiegészült a gépjárművek festésével és fényezésével. Generáció generációt követve mélyítették a családi tradíciót és fejlesztették a vállalkozást, mely 1980 - ban műanyagipari gyártásra állt át. A 90-es évek elején kirobbant a jugoszláv polgárháború. Ennek érdekében, hogy megvédje családját a kialakult helyzetből, SKALA ZOLTÁN 1990 - ben úgy döntött elhagyja Jugoszláviát és megalapítja a POLIEXT-et Magyarországon. Az alapítást követően a gyártás 1300 m² területen kezdődött meg, 3 extruder géppel és 8 munkavállalóval.

MINŐSÉG

Minőségirányítási rendszerünk ISO 9001 tanúsítvánnyal rendelkezik.

ÉRTÉKESÍTÉS

Magas minőségű víztakarékos megoldásokat kínálunk világszerte. Mára a Polixt összesen 30 országba, 4 kontinensen, több mint 1000 állandó partner részére értékesíti termékeit.

TERMÉKEINK

Vezető termékeink a PE CSÖVEK, azonban a legfontosabb és legközismertebb termékeink a KPE GYORSKÖTŐ IDOMOK PN16. Magas minőség, kiváló csatlakozás és reklamációmentesség jellemzi. A széleskörű termékskála részét képezik a KPE GÖLYÖS CSAPOK és az MPE GYORSKÖTŐ IDOMOK PN10. Mindemellett az ÖNTÖZÉSI SZÉKTOR kiszolgálása is ugyanolyan fontos része a gyártásunknak. CSEPEGTETŐCSÖVEKET gyártunk, melyek POLIDRIP néven futnak, valamint a hozzá tartozó SZERELVÉNYEK és CSAPOK egyaránt a portfóliónk részét képezik.

ÖNTÖZÉSI MEGOLDÁSOK

Komplex megoldásokat kínálunk az öntözéstechnika teljes területére (legyen az TERVEZÉS, TERMÉK, illetve KIVITELEZÉS MŰSZAKI TÁMOGATÁSA, TANÁCSADÁS, ÜZEMELTETÉS, OKTATÁS vagy TOVÁBBKÉPZÉS). A magasan képzett Polixt szakembergárda biztosíték arra, hogy a legmodernebb megoldások és tudás kerül felhasználásra az ültetvények, szántóföldi és a hajtatósos üveg, illetve fóliaházi rendszerekben. Célunk a legoptimálisabb víz-, tápanyag- és energiatakarékosság jegyében a magas terméshozamok és jobb minőségű termények elérése. Az igazi, mai mezőgazdasági kihívásokra, teljeskörű technológiai megoldásokat kínálunk.

WHO WE ARE?

A family-owned PRODUCTION COMPANY located in HUNGARY, offering a suitable solution in the field of CONSTRUCTION, WATER SUPPLY & IRRIGATION. Polixt has been ESTABLISHED IN 1991 and has over 30 YEARS HISTORY now. During these years our company has been recognized by quality products.

HISTORY

Our history begins in 1919, with the foundation of the Skala family's first private business. The founder of the company was MR. SKALA MIHALJ. The first vocation of the family was painting carriages for the Royal Courts and after, following the technological progress, car painting, and repairing. Generation after generation continued to develop and improve the family tradition and business activity, which changed to the plastic industry in 1980. At beginning of the '90s, the national conflict has started in Ex-Yugoslavia. To avoid that chaos, MR. ZOLTAN SKALA decided to leave Yugoslavia and in the year 1991 has established the company Polixt in Hungary. When established, the production started on a 1300 m² area, with 3 extruder machines and 8 employees.

QUALITY

Our quality management system is certified by ISO 9001.

SALES NETWORK

We provide high-quality water-saving solutions worldwide. Today Polixt exports to 30 COUNTRIES, on 4 CONTINENTS with more than 1000 REGULAR CUSTOMERS.

OUR PRODUCTS

Besides PE PIPES which are our leading product, PP COMPRESSION FITTINGS PN16 are our most important and well-known products. High quality, massive fitting with NO quality claim. The wide product range has been fulfilled with COMPRESSION BALL VALVES and PP COMPRESSION FITTINGS PN10 line. Besides this, IRRIGATION SECTOR is an equally important part of our production. We produce DRIP-LINE under the brand POLIDRIP, as well as FITTINGS AND VALVES FOR DRIP-LINE.

IRRIGATION SOLUTIONS

Comprehensive solutions for irrigation systems (DESIGN, SUPPLY OF THE EQUIPMENT, IMPLEMENTATION, COMMISSIONING, OPERATION & MANAGEMENT, and TRAINING). Experts from the Polixt team are bringing the know-how and modern technologies in irrigation systems for orchards, field crops, and protected crops. Our goal is to optimize water, fertilizer, energy and achieve HIGHER YIELDS and BETTER-QUALITY CROPS. We provide technological solutions to address real agricultural challenges.

TARTALOM | CONTENT

Jelmagyarázat	4	Legend
Alkalmazás és szabványok	5	Field of use and standards
Vizsgálati módszerek	6-7	General tests
MPE idomok anyagai	8	Compression fittings materials
Szerelési útmutató	9-10	Assembling instructions
Műszaki adatok	11-16	Technical data
Alkatrészek	17	Spare parts
PP vegyszerállósága	18-23	PP chemical resistance
O-gyűrű vegyszerállósága	24-25	O-ring chemical resistance
Szállítási csomagolás	26	Transport packaging
Megközelíthetőség	27	Location map



Polipropilén	PP	Polypropylene
PP Blokk-Kopolimer	PP-B	PP Block Copolymer
Polioximetilén "Poliacetál"	POM	Polyoxymethylene "Poliacetal"
Szintetikus gumi	NBR	Special elastomeric nitrile rubber
Etilén-propilén-dién elasztomer gumi	EPDM	Ethylene propylene diene monomer rubber
Névleges átmérő (mm)	DN	Nominal diameter (mm)
Névleges nyomás (bar)	PN	Nominal pressure (bar)
Idomátmérő (mm)	D, D1	Nut outside diameter (mm)
Csőátmérő (mm)	d, d1	Pipe diameter (mm)
Idommagasság (mm)	H, h	Fitting height (mm)
Idomhossz (mm)	L	Fitting length (mm)
Idomméret (mm)	I, I1	Fitting dimension (mm)
Névleges menetátmérő (col)	G	Nominal threading (inch)

VISZGÁLATI MÓDSZEREK

Vizsgálati hőmérséklet
Vizsgálati időtartam
Nyomás
Erő
Névleges nyomás
Névleges átmérő
Maximális működési nyomás

GENERAL TESTS

T	Testing temperature
t	Time duration testing
p	Pressure
F	Force
PN	Nominal pressure
DN	Nominal diameter
PFA	Maximum operating pressure

MPE IDOMOK ANYAGAI

Szorítósapka zöld színű polipropilén (PP-B)
Roppanóbetét poliacetál (POM)
Leszorító gyűrű fekete színű polipropilén (PP-B)
O-gyűrű NBR 70
Idomtest fekete színű polipropilén (PP-B)

COMPRESSION FITTINGS MATERIAL

A	Fitting Nut green color Polypropylene (PP-B)
B	Clinching ring polyacetal (POM)
C	Thrust ring black color Polypropylene (PP-B)
D	O-ring NBR 70
E	Fitting Body black color Polypropylene (PP-B)



Alkalmazási terület

A Poliext MPE idomokat speciálisan 16-63 mm külső átmérőjű polietilén (PE) csövek összekötésére terveztük. Kompatibilisek minden polietilén alapanyagú csővel, ami megfelel az MSZ EN 12201 szabványnak.

Megfelel ivóvíz szállítására 10 bar nyomásig.
Üzemi hőmérséklet ISO 13761 szabvány szerint.

Szabványok

Kivétel:	ISO 17885
Méret:	EN ISO 3126
Menetek:	ISO 7-1
Kihúzási ellenállás:	ISO 3501
Nyomásállóság (1 órá):	ISO 3458, ISO 1167-1, ISO 1167-2, DIN8076
Jelölések:	ISO 17885
Vízminőség hatásai:	Nemzeti szabályozások szerint
Minőségirányítási rendszer:	ISO 9001
Használható csőtípusok:	Polietilén (PE) csövek, MSZ 12201 szabványnak megfelelő külső átmérőkhöz

Üzemi hőmérséklet

Az MPE idomok alkalmazhatóak vízre. A maximális nyomásállóság az alkalmazott polietilén csőtől függ, ezért ezek az országos szabályozásoknak meg kell, hogy feleljenek. Az MPE idomok meleg víz (40°C felett) vezetésére nem használhatóak. Az alábbi táblázat tartalmazza a maximális megengedett nyomást folyamatos működés (PFA) és a hőmérséklet változása mellett.

A 20 °C-tól eltérő üzemi hőmérsékleteken, a névleges nyomás redukciós szorzói:

Hőmérséklet (°C) - Redukciós faktor

20	1.00
25	0.92
30	0.85
35	0.79
40	0.73

Vizsgálati paraméterek:

T [°C]	20	25	30	35	40
PFA [bar]	10	9.2	8.5	7.9	7.3

Követelmény: hibátlan eredmény a teljes vizsgálat alatt.

Field of use

Poliext PP Compression fittings are specially designed to connect polyethylene (PE) pipes of 16-63 mm diameter. These fittings are compatible every polyethylene pipes, according to MSZ EN 12201.

Suitable for transporting drinking water to operating pressure of 10 bar.
Operating temperature according to ISO 13761.

Standards

Design:	ISO 17885
Size:	EN ISO 3126
Threads:	ISO 7-1
Pull out resistance:	ISO 3501
Resistance to internal pressure (1 hour):	ISO 3485
Marking:	ISO 17885
Effect to water quality:	According to the national regulations
Quality management system:	ISO 9001
Pipe suitability:	Polyethylene (PE) pipes, in accordance with MSZ EN 12201

Operating temperature

PP Compression fittings can be applied to water. The maximum operating pressure resistance depends on the polyethylene pipe used these must comply with national regulations. The PP Compression fittings can not used to conduct hot water. In below the chart shows the maximum allowable pressure for continuous operation with PFA and temperature changes.

When a system is to be operated continuous constant temperature higher than 20 °C.

Temperature (°C) - Reduction factor

20	1.00
25	0.92
30	0.85
35	0.79
40	0.73

Test parameters:

Requirement: No failures during test period.



Geometriai jellegzetességek

A Polixt MPE idomok DN16-63 mm közötti átmérőben alkalmazhatók mindenféle csőhöz, ami megfelel az ISO 12201-es szabványnak.

Az MPE idomok névleges nyomásállósága DN16-63 mm mérettartományban 10 bar.

Geometrical characteristics

Polixt PP fittings can be used in diameter between 16-63 mm for all types of pipes, which complies with ISO 12201.

The nominal pressure resistance of PP fittings up to 16-63 mm 10 bar.

Menetsatlakozások

Az idomok menetes csatlakozásai megfelelnek az ISO 7-1 követelményeinek.

Threads

The connecting threads of the fittings fulfill the requirements of the ISO 7-1.

Anyagvizsgálat

Az idomok anyaga, ami a vízzel érintkezik, megfelel a nemzeti szabályozásnak, vagyis nem tartalmazhat mérgező adalékot.

Material test

The material of fittings that contacts water is compliant with national regulation, it can not contain a poisonous additive.

Termékvizsgálatok

A: Belső nyomásállóság teszt

Az idomtest vizsgálatát ISO 17885 szabvány szerint végezzük.

Product tests

A: Internal pressure test

The body is tested according to ISO 17885.

Vizsgálati paraméterek:

Test parameters:

T [°C]	p	t [h]	p [bar]
20	2,50 x PN	1	25
40	0,80 x PN	1000	8
95	0,40 x PN	1000	4

Követelmény: hibátlan eredmény a teljes vizsgálat alatt.

Requirement: No failures during test period.

**Kihúzási vizsgálat**

A kihúzási vizsgálat a ISO 3501 szabvány szerint kerül elvégzésre.

Vizsgálati paraméterek:

Pull out test

The extrusion test is performed according to ISO 3501.

Test parameters:

DN	PN	t [h]	F [kN]
16	10	1	545
20	10	1	967
25	10	1	1235
32	10	1	1907
40	10	1	2980
50	10	1	4599
63	10	1	7356

Követelmény: A cső elmozdulása a teszt során nem lehet hatással az ídom csepégésmentességére.

Requirement: Displacement of pipe during test did not affect leak-tightness of joint.

Belső nyomásállóság hajlításnál

A vizsgálatok a ISO 3503 szerint kerülnek elvégzésre.

Vizsgálati paraméterek:

Leak tightness under bending

The tests are performed according to ISO 3503.

Test parameters:

T [°C]	p	t [h]	p [bar]
20	1,50 x PN	1	15

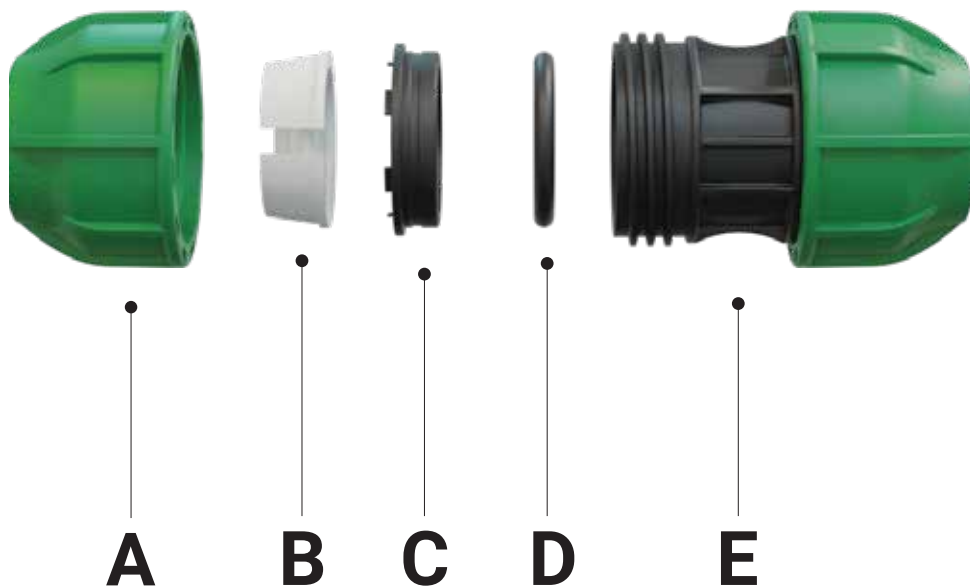
Követelmény: hibátlan eredmény a teljes vizsgálat alatt.

Requirement: No failures during test period.

Ellenőrzési értékelés / Control assessment report



Szorítósapka zöld színű polipropilén (PP)	A	Fitting Nut green color Polypropylene (PP)
Roppanóbetét poliacetál (POM)	B	Clinching ring polyacetal (POM)
Leszorító gyűrű fekete színű polipropilén (PP-B)	C	Thrust ring black color Polypropylene (PP-B)
O-gyűrű NBR 70	D	O-ring NBR 70
Idomtest fekete színű polipropilén (PP-B)	E	Fitting Body black color Polypropylene (PP-B)



**MPE idomok Ø16 - Ø40 mm-ig**

1. Nem szükséges a sapkát meglazítani, sem eltávolítani.
2. Tolja a csövet az idomba. Ügyeljen arra, hogy a cső a gumigyűrűn is átmenjen.
3. Teljesen húzza meg a sapkát a testen.
4. Összeszerelt MPE gyorskötő idom.

**PP Fittings from Ø16 - Ø40 mm**

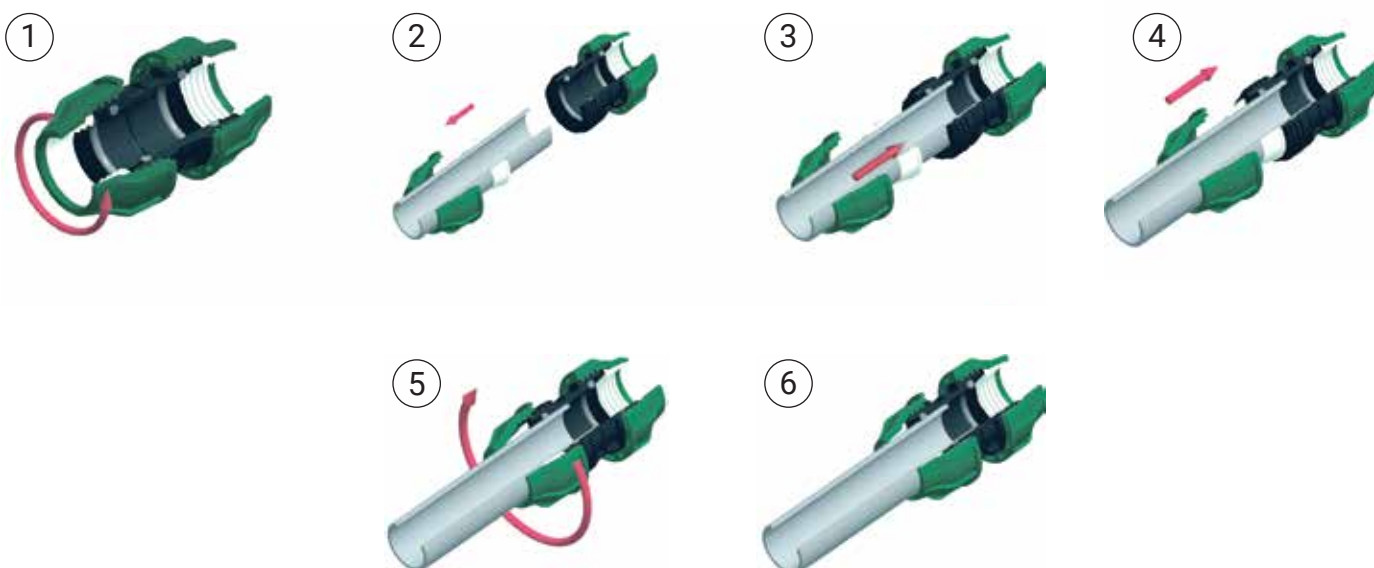
1. It's not necessary to loose or remove the cap.
2. Insert the pipe into the fitting body and make sure the pipe crossed the O ring - gasket.
3. Pull back the nut and fully coil it up to the fitting.
4. Assembled fitting.

MPE idomok Ø50 - Ø63 mm-ig

1. Vegye le a sapkát és a roppanóbetétet az idomtestről.
2. A sapkát és a roppanóbetétet húzza fel a csőre.
3. Tolja a csövet az idomba. Ügyeljen arra, hogy a cső a gumigyűrűn is átmenjen.
4. Húzza vissza a roppanóbetétet az eredeti helyére.
5. Húzza vissza a sapkát, majd teljesen csavarja rá.
6. Összeszerelt MPE gyorskötő idom.

PP Fittings from Ø50 - Ø63 mm

1. Remove the nut and the clinching ring completely from the body of the fitting.
2. The nut and the clinching ring have to be pulled up on the pipe.
3. Insert the pipe into the fitting body and make sure the pipe crossed the O ring - gasket.
4. Pull back the clinching ring to its original position.
5. Pull back the nut and fully coil it up to the fitting.
6. Assembled fitting.





FONTOS

- A csővéget sorjamentesíteni, illetve kúposítani kell.
- Nem kellően meghúzott sapka esetén a tömítőgyűrűnél szivárgás jelentkezhet, illetve a cső kilökődhet az idomból.
- Az MPE idom menetes végére használjon teflon szalagot vagy teflon zsinórt.
- A menetes részeket teljesen össze kell tekerni (hasznos menethossz).
- A sapkákat a következő nyomatékkal kell meghúzni:

DN	16	20	25	32	40	50	63
Nm	5	6.5	11	13	15	23	40

IMPORTANT

- The end of the pipe has to be chamfered and cleaned from a chip.
- If the nut is not fixed completely, there can be dripping or flowing at the O ring-gasket, or the pressure can fire the pipe from the fitting.
- The threaded end of the PP fitting has to be covered with PTFE (polytetrafluoroethylene) tape or braid.
- The threaded end of PP fitting has to be coiled in completely (useful thread length).
- Torque values for tightening nut:

DN	16	20	25	32	40	50	63
Nm	5	6.5	11	13	15	23	40

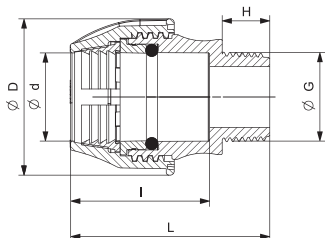
MEGJEGYZÉS

- A csőhálózatban lévő folyadék érintkezik az idomtesttel (PP) és a tömítőgyűrűvel (NBR) is.
- Nem vizsgált öntözővíz használata előtt az alkatrészekre ható vegyi hatásokat megfelelő tesztekkel javasolt vizsgáltatni.

NOTE

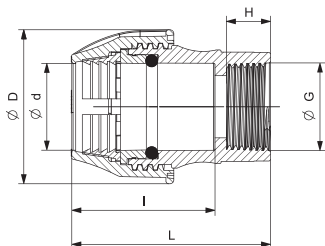
- Any chemicals in the system are in contact with polypropylene (PP) and the rubber gasket (O-ring) of the PP Compression fitting.
- Appropriate tests have to be done to ensure product suitability and safety following all applicable regulations.

Cikkcsoport / Group 03010

**MPE ÁTMENET KM /
PP MALE ADAPTOR**


Cikkszám / Code	Méret / Size (dxG)	Doboz / Box	Csomag / Bag	D	L	I	H	W (kg)
03010191	16x1/2"	380 P2	20	42	60	41	14	0.026
03010201	16x3/4"	380 P2	20	42	62	41	15	0.027
03010011	20x1/2"	380 P2	20	42	60	41	14	0.022
03010021	20x3/4"	400 P2	20	42	62	41	15	0.023
03010031	25x1/2"	280 P2	20	50	67	47	14	0.034
03010041	25x3/4"	260 P2	20	50	68	47	15	0.035
03010051	25x1"	260 P2	20	50	71	47	18	0.036
03010181	32x1/2"	160 P2	20	59	71	52	14	0.051
03010061	32x3/4"	160 P2	20	59	72	52	15	0.052
03010071	32x1"	160 P2	20	59	75	52	18	0.053
03010081	32x5/4"	160 P2	20	59	77	52	20	0.056
03010091	40x3/4"	100 P2	20	72	82	60	15	0.089
03010101	40x1"	105 P2	15	72	85	60	18	0.091
03010111	40x5/4"	90 P2	15	72	87	60	20	0.093
03010121	40x6/4"	90 P2	15	72	87	60	20	0.095
03010131	50x5/4"	64 P2	-	87	96	68	20	0.150
03010141	50x6/4"	64 P2	-	87	96	68	20	0.149
03010151	50x2"	62 P2	-	87	100	68	24	0.158
03010161	63x6/4"	44 P2	-	103	106	77	20	0.229
03010171	63x2"	44 P2	-	103	110	77	24	0.241

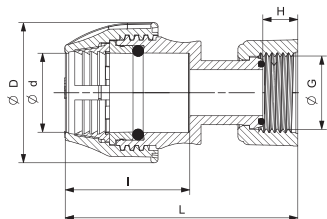
Cikkcsoport / Group 03020

**MPE ÁTMENET BM /
PP FEMALE ADAPTOR**


Cikkszám / Code	Méret / Size (dxG)	Doboz / Box	Csomag / Bag	D	L	I	H	W (kg)
03020181	16x1/2"	380 P2	20	42	55	37	14	0.024
03020191	16x3/4"	380 P2	20	42	62	41	15	0.028
03020011	20x1/2"	380 P2	20	42	55	37	14	0.021
03020021	20x3/4"	380 P2	20	42	62	41	15	0.025
03020031	25x1/2"	240 P2	20	50	59	41	14	0.034
03020041	25x3/4"	260 P2	20	50	61	41	15	0.035
03020051	25x1"	220 P2	20	50	72	41	18	0.041
03020161	32x1/2"	180 P2	20	59	65	47	-	0.051
03020061	32x3/4"	180 P2	20	59	66	47	15	0.051
03020071	32x1"	140 P2	20	59	75	53	17	0.056
03020171	32x5/4"	140 P2	20	59	78	53	20	0.063
03020081	40x1"	105 P2	15	72	80	60	17	0.090
03020091	40x5/4"	90 P2	15	72	83	60	19	0.092
03020101	40x6/4"	90 P2	15	72	94	60	22	0.100
03020141	50x5/4"	60 P2	60	87	-	-	-	0.149
03020111	50x6/4"	60 P2	60	87	93	66	22	0.146
03020151	50x2"	50 P2	50	103	-	-	-	0.171
03020131	63x6/4"	44 P2	44	103	-	-	-	0.210
03020121	63x2"	35 P2	35	103	106	79	23	0.229

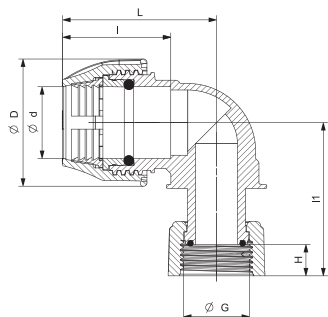


Cikkcsoport / Group 03130

**MPE HOLLANDERES
ÁTMENET /
PP COUPLING WITH O-RING**


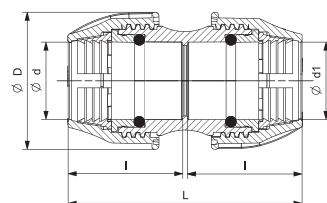
Cikkszám / Code	Méret / Size (dxG)	Doboz / Box	Csomag / Bag	D	L	I	H	W (kg)
03130011	25x1"	160 P2	20	50	93	47	15	0.050
03130021	32x1"	140 P2	20	59	97	51	15	0.066

Cikkcsoport / Group 03140

**MPE HOLLANDERES
KÖNYÖK /
PP ELBOW WITH O-RING**


Cikkszám / Code	Méret / Size (dxG)	Doboz / Box	Csomag / Bag	D	L	I	I1	H	W (kg)
03140011	25x1"	160 P2	20	50	60	45	66	15	0.058
03140021	32x1"	105 P2	15	59	71	49	71	15	0.086

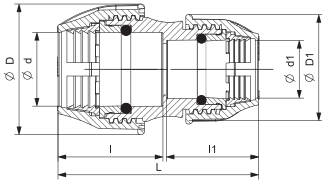
Cikkcsoport / Group 03030

MPE TOLDÓ / PP COUPLING


Cikkszám / Code	Méret / Size (dxd1)	Doboz / Box	Csomag / Bag	D	L	I	W (kg)
03030081	16x16	280 P2	20	42	79	38	0.041
03030011	20x20	280 P2	20	42	79	38	0.039
03030021	25x25	160 P2	20	50	90	43	0.056
03030031	32x32	90 P2	15	59	99	48	0.086
03030051	40x40	60 P2	10	72	114	55	0.143
03030061	50x50	40 P2	40	87	137	66	0.248
03030071	63x63	22 P2	22	103	155	75	0.39

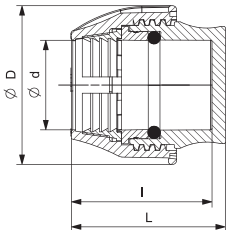


Cikksorozat / Group 03040

**MPE SZŰKÍTŐ TOLDÓ /
PP REDUCING COUPLING**

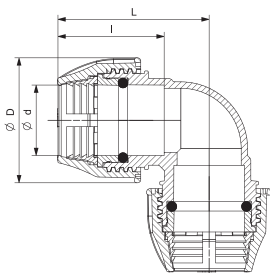
Cikkszám / Code	Méret / Size (dx d1)	Doboz / Box	Csomag / Bag	D	D1	L	I	I1	W (kg)
03040151	20x16	280 P2	20	42	42	-	-	-	0.036
03040161	25x16	180 P2	20	50	42	-	-	-	0.049
03040011	25x20	180 P2	20	50	42	82	42	38	0.047
03040021	32x20	140 P2	20	59	42	85	46	36	0.063
03040031	32x25	120 P2	20	59	50	90	46	41	0.073
03040041	40x20	80 P2	10	72	42	98	59	37	0.102
03040051	40x25	90 P2	10	72	50	102	59	41	0.111
03040061	40x32	80 P2	10	72	59	108	59	47	0.122
03040071	50x20	60 P2	60	87	42	106	66	36	0.157
03040081	50x25	60 P2	60	87	50	110	66	40	0.165
03040091	50x32	60 P2	60	87	59	115	66	46	0.180
03040101	50x40	47 P2	47	87	72	126	66	56	0.212
03040111	63x25	48 P2	48	103	50	119	76	40	0.246
03040121	63x32	48 P2	48	103	59	126	76	47	0.259
03040131	63x40	32 P2	32	103	72	133	76	54	0.285
03040141	63x50	32 P2	32	103	87	147	76	67	0.344

Cikksorozat / Group 03050

**MPE ZÁRÓELEM /
PP END PLUG**

Cikkszám / Code	Méret / Size (d)	Doboz / Box	Csomag / Bag	D	L	I	W (kg)
03050071	16	400 P2	20	42	46	41	0.024
03050011	20	400 P2	20	42	46	41	0.020
03050021	25	300 P2	20	50	53	48	0.032
03050031	32	180 P2	20	59	57	51	0.049
03050041	40	120 P2	20	72	67	60	0.088
03050051	50	75 P2	75	87	75	66	0.143
03050061	63	48 P2	48	103	85	76	0.220

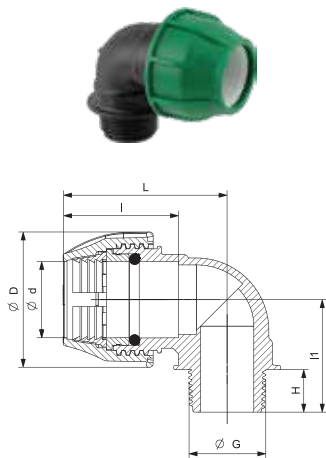
Cikksorozat / Group 03060

**MPE KÖNYÖK IDOM /
PP ELBOW COUPLING**

Cikkszám / Code	Méret / Size (dxG)	Doboz / Box	Csomag / Bag	D	L	I	W (kg)
03060071	16x16	240 P2	20	42	50	37	0.045
03060011	20x20	240 P2	20	42	50	37	0.037
03060021	25x25	140 P2	20	50	60	45	0.059
03060031	32x32	80 P2	10	59	71	50	0.097
03060041	40x40	45 P2	5	72	91	54	0.185
03060051	50x50	25 P2	25	87	105	67	0.332
03060061	63x63	16 P2	16	103	115	75	0.498

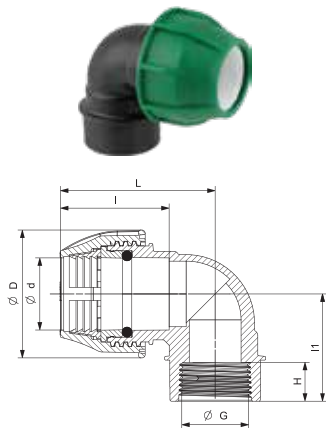


Cikkcsoport / Group 03070

**MPE KÖNYÖK IDOM KM /
PP MALE ELBOW**


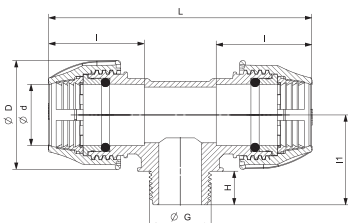
Cikkszám / Code	Méret / Size (dxG)	Doboz / Box	Csomag / Bag	D	L	I	I1	H	W (kg)
03070181	16x1/2"	360 P2	20	42	50	37	37	15	0.031
03070191	16x3/4"	360 P2	20	42	50	37	38	16	0.030
03070011	20x1/2"	360 P2	20	42	50	37	37	15	0.027
03070021	20x3/4"	360 P2	20	42	50	37	38	16	0.026
03070031	25x1/2"	220 P2	20	50	60	45	41	15	0.044
03070041	25x3/4"	220 P2	20	50	60	45	42	16	0.043
03070051	25x1"	200 P2	20	50	60	45	44	18	0.042
03070161	32x1/2"	120 P2	15	59	71	50	-	-	0.072
03070061	32x3/4"	120 P2	15	59	71	50	47	16	0.072
03070071	32x1"	120 P2	15	59	71	50	49	18	0.069
03070171	32x5/4"	105 P2	15	59	71	50	51	20	0.069
03070081	40x1"	60 P2	10	72	91	54	65	18	0.156
03070091	40x5/4"	60 P2	10	72	91	54	67	20	0.151
03070101	40x6/4"	60 P2	10	72	91	54	67	20	0.139
03070111	50x5/4"	40 P2	40	87	105	67	75	21	0.282
03070121	50x6/4"	38 P2	38	87	105	67	75	21	0.271
03070131	50x2"	35 P2	35	87	105	67	77	23	0.259
03070151	63x6/4"	16 P2	16	103	115	75	-	-	0.365
03070141	63x2"	23 P2	23	103	115	75	81	26	0.412

Cikkcsoport / Group 03080

**MPE KÖNYÖK IDOM BM /
PP FEMALE ELBOW**


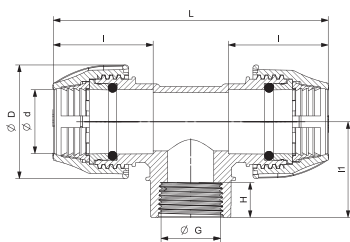
Cikkszám / Code	Méret / Size (dxG)	Doboz / Box	Csomag / Bag	D	L	I	I1	H	W (kg)
03080201	16x1/2"	300 P2	20	42	50	37	-	-	0.029
03080191	16x3/4"	300 P2	20	42	50	37	-	-	0.032
03080011	20x1/2"	300 P2	20	42	50	37	28	14	0.025
03080021	20x3/4"	300 P2	20	42	50	37	39	15	0.028
03080031	25x1/2"	220 P2	20	50	60	45	31	14	0.043
03080041	25x3/4"	220 P2	20	50	60	45	31	15	0.039
03080051	25x1"	180 P2	20	50	60	45	44	18	0.046
03080061	32x1/2"	120 P2	20	59	71	50	-	-	0.071
03080071	32x3/4"	120 P2	20	59	71	50	37	15	0.068
03080081	32x1"	120 P2	20	59	71	50	49	18	0.073
03080171	32x5/4"	100 P2	20	59	71	50	52	20	0.077
03080091	40x1"	60 P2	10	72	91	54	53	18	0.145
03080101	40x5/4"	60 P2	10	72	91	54	54	20	0.136
03080141	40x6/4"	60 P2	10	72	91	54	-	-	0.158
03080151	50x5/4"	40 P2	40	87	105	67	-	-	0.173
03080111	50x6/4"	40 P2	40	87	105	67	54	22	0.232
03080161	50x2"	30 P2	30	87	105	67	-	-	0.260
03080131	63x6/4"	16 P2	16	103	115	75	-	-	0.315
03080121	63x2"	25 P2	25	103	115	75	61	25	0.370

Cikkcsoport / Group 03110

**MPE T IDOM KM /
PP TEE MALE**


Cikkszám / Code	Méret / Size (dxGxd)	Doboz / Box	Csomag / Bag	D	L	I	I1	H	W (kg)
03110181	16x1/2"x16	180 P2	20	42	101	37	37	15	0.051
03110191	16x3/4"x16	180 P2	20	42	101	7	38	16	0.051
03110011	20x1/2"x20	180 P2	20	42	101	37	37	15	0.043
03110021	20x3/4"x20	180 P2	20	42	101	37	38	16	0.043
03110031	25x1/2"x25	105 P2	15	50	121	45	41	15	0.069
03110041	25x3/4"x25	105 P2	15	50	121	45	42	16	0.070
03110051	25x1"x25	105 P2	15	50	121	45	44	18	0.070
03110161	32x1/2"x32	60 P2	10	59	141	51	-	-	0.115
03110061	32x3/4"x32	60 P2	10	59	141	51	46	16	0.113
03110071	32x1"x32	60 P2	10	59	141	51	48	18	0.112
03110171	32x5/4"x32	50 P2	10	59	141	51	50	20	0.114
03110081	40x1"x40	35 P2	5	72	172	54	60	18	0.219
03110091	40x5/4"x40	35 P2	5	72	172	54	62	20	0.218
03110141	40x6/4"x40	35 P2	3	72	172	54	-	-	0.212
03110101	50x5/4"x50	23 P2	23	87	210	67	75	22	0.404
03110111	50x6/4"x50	23 P2	23	87	210	67	75	22	0.394
03110151	50x2"x50	20 P2	20	87	210	67	-	-	0.392
03110131	63x6/4"x63	10 P2	10	103	230	75	-	-	0.465
03110121	63x2"x63	12 P2	12	103	230	75	82	27	0.588

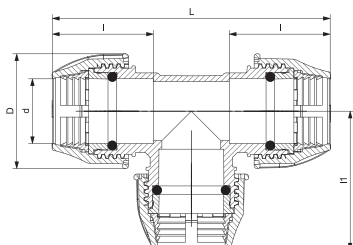
Cikkcsoport / Group 03120

**MPE T IDOM BM /
PP TEE FEMALE**


Cikkszám / Code	Méret / Size (dxGxd)	Doboz / Box	Csomag / Bag	D	L	I	I1	H	W (kg)
03120181	16x1/2"x16	160 P2	20	42	101	37	28	14	0.049
03120191	16x3/4"x16	160 P2	20	42	101	37	39	16	0.053
03120011	20x1/2"x20	160 P2	20	42	101	37	28	14	0.042
03120021	20x3/4"x20	160 P2	20	42	101	37	39	16	0.045
03120031	25x1/2"x25	105 P2	15	50	121	45	32	14	0.068
03120041	25x3/4"x25	105 P2	15	50	121	45	32	16	0.066
03120051	25x1"x25	105 P2	15	50	121	45	45	18	0.074
03120161	32x1/2"x32	60 P2	10	59	141	51	-	-	0.113
03120061	32x3/4"x32	60 P2	10	59	141	51	36	15	0.111
03120071	32x1"x32	60 P2	10	59	141	51	50	18	0.116
03120171	32x5/4"x32	50 P2	10	59	141	51	51	20	0.122
03120081	40x1"x40	40 P2	5	72	172	54	48	18	0.211
03120091	40x5/4"x40	40 P2	5	72	172	54	48	20	0.205
03120131	40x6/4"x40	30 P2	40	72	172	54	-	-	0.227
03120141	50x5/4"x50	25 P2	25	87	210	67	-	-	0.332
03120101	50x6/4"x50	25 P2	5	87	210	67	54	22	0.370
03120151	50x2"x50	20 P2	20	87	210	67	-	-	0.402
03120121	63x6/4"x63	10 P2	10	103	230	75	-	-	0.495
03120111	63x2"x63	14 P2	14	103	230	75	61	25	0.542

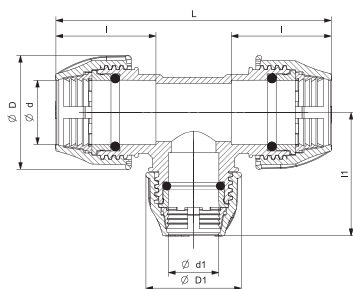


Cikkcsoport / Group 03090

**MPE T IDOM /
PP TEE COUPLING**


Cikkszám / Code	Méret / Size (dxG)	Doboz / Box	Csomag / Bag	D	L	I	I1	W (kg)
03090071	16x16x16	150 P2	15	42	101	37	51	0.063
03090011	20x20x20	150 P2	15	42	101	37	51	0.051
03090021	25x25x25	80 P2	10	50	121	45	61	0.085
03090031	32x32x32	50 P2	5	59	141	51	71	0.142
03090041	40x40x40	30 P2	5	72	172	54	86	0.260
03090051	50x50x50	18 P2	18	87	210	67	105	0.462
03090061	63x63x63	10 P2	10	103	230	75	115	0.690

Cikkcsoport / Group 03100

**MPE SZŰKÍTETT T IDOM /
PP REDUCING TEE**


Cikkszám / Code	Méret / Size (dxG)	Doboz / Box	Csomag / Bag	D	D1	L	I	I1	W (kg)
03100221	20x16x20	150 P2	15	42	42	101	37	51	0.054
03100011	25x20x25	105 P2	15	50	42	121	45	54	0.077
03100211	25x32x25	60 P2	10	50	59	126	45	84	0.123
03100021	32x20x32	60 P2	10	59	42	141	51	59	0.122
03100031	32x25x32	50 P2	10	59	50	141	51	66	0.132
03100041	40x25x40	35 P2	5	72	50	172	54	79	0.235
03100051	40x32x40	30 P2	5	72	59	172	54	83	0.243
03100061	50x25x50	20 P2	20	87	50	210	67	88	0.420
03100071	50x32x50	20 P2	20	87	59	210	67	93	0.428
03100081	50x40x50	20 P2	20	87	72	210	67	98	0.440
03100091	63x32x63	12 P2	12	103	59	230	75	94	0.620
03100101	63x40x63	12 P2	12	103	72	230	75	101	0.642
03100111	63x50x63	12 P2	12	103	87	230	75	106	0.664



Cikkszoport / Group 03200

SZORÍTÓSAPKA / NUT

Cikkszám / Code	Méret / Size	Nyomás / Pressure	Doboz / Box
03200180	16	10	-
03200190	20	10	-
03200200	25	10	-
03200210	32	10	-
03200220	40	10	-
03200230	50	10	-
03200240	63	10	-

Cikkszoport / Group 03200

**ROPPANÓBETÉT /
CLINCHING RING**

Cikkszám / Code	Méret / Size	Nyomás / Pressure	Doboz / Box
03200100	16	10	-
03200110	20	10	-
03200120	25	10	-
03200130	32	10	-
03200140	40	10	-
03200150	50	10	-
03200160	63	10	-

Cikkszoport / Group 03200

**LESZORÍTÓ GYŰRŰ /
THRUST RING**

Cikkszám / Code	Méret / Size	Nyomás / Pressure	Doboz / Box
03200010	16	10	-
03200020	20	10	-
03200030	25	10	-
03200040	32	10	-
03200050	40	10	-
03200060	50	10	-
03200070	63	10	-

Cikkszoport / Group 03200

**O-GYŰRŰ /
O RING - GASKET**

Cikkszám / Code	Méret / Size	Nyomás / Pressure	Doboz / Box
03200250	16	10	-
03200260	20	10	-
03200270	25	10	-
03200280	32	10	-
03200290	40	10	-
03200300	50	10	-
03200310	63	10	-



A rendszerben keringő vegyi anyagok érintkezésbe kerülnek a polipropilénnel (PP) és az O-gyűrűvel (O-ring).

A PP vegyszerállósága

Az alábbi táblázatban fel van tüntetve, az idomok nyersanyagát képező polipropilén vegyszerállósága, 20 °C, 60 °C valamint 100 °C belső hőmérséklet esetén, mechanikai igénybevételtől mentesen.

A PP vegyszerállóságok

Elfogadható ellenállás

Korlátlanul használható

Korlátozottan ellenálló

Oldat megmarhatja az anyagot, üzemi nyomás, - hőmérséklet és használhatósági ideje csökken

Nem elfogadható ellenállás

Oldat megmarhatja az anyagot, nem használható

Az oldat

Koncentrációja 10%, de nem telített

Hígított oldat

10% - os telítettségig

Telített oldat

Vegyszerállóság táblázata

A polipropilén vegyszerállósága, mechanikai igénybevételtől mentesen, 20 °C, 60 °C és 100 °C hőmérsékleten.

Any chemicals in the system are in contact with polypropylene (PP) and with rubber gasket (O-ring) and with fitting.

PP Chemical Resistance

In table below are presented the chemical resistance values of the polypropylene used for compression fittings components, at temperature of 20 °C, 60 °C and 100 °C in fitting, not subjected to mechanical stress.

PP Chemical Resistance is shown by the following symbols:

Acceptable resistance

Can be used without any limitations

Limited resistance

Substance may etch the material, operating pressure, - temperature and -life may be reduces

Non acceptable resistance

Substance etch the material, cannot be used

Solution

In concentration up to 10%, but not saturated

Diluted solution

In concentration up to 10%

Saturated solution

Chemical Resistance Table

Chemical resistance of polypropylene, not subjected to mechanical stress, to various at 20 °C, 60 °C and 100 °C.

Termék vagy vegyszer / Product or Chemical	Koncentráció / Concentration	Hőmérséklet / Temperature		
		20 °C	60 °C	100 °C
Acetic acid	< 40%	S	S	S
Acetic acid	50%	S	S	S
Acetic acid, glacial	> 96%	S	L	L
Acetic anhydride	100%	S	-	-
Acetone	100%	S	S	S
Aceptophenone	100%	S	L	L
Acrylonitrile	100%	S	-	-
Air		S	S	S
Allyl alcohol	100%	S	S	S
Almond oil		S	-	-
Alum	SL	S	S	S
Ammonia, aqueous	SS	S	S	S
Ammonia, dry gas	100%	S	-	-
Ammonia, liquid	100%	S	-	-
Ammonium acetate	SS	S	S	S
Ammonium chloride	SS	S	S	S
Ammonium fluoride	< 20%	S	S	S
Ammonium hydrogen carbonate	SS	S	S	S
Ammonium metaphosphate	SS	S	S	S
Ammonium nitrate	SS	S	S	S
Ammonium pesulphate	SS	S	S	S



Termék vagy vegyszer / Product or Chemical	Koncentráció / Concentration	Hőmérséklet / Temperature		
		20°C	60°C	100°C
Ammonium phosphate	SS	S	-	-
Ammonium sulphate	SS	S	S	S
Ammonium sulphide	SS	S	S	-
Amyl acetate	100%	L	-	"
Amyl alcohol	100%	S	S	S
Aniline	100%	S	S	"
Apple juice		S		-
Aqua regia	HCl/HNO ₃ =3/1	NS	NS	NS
Barium bromide	SS	S	S	S
Barium carbonate	SS	S	S	S
Barium chloride	SS	S	S	S
Barium hydroxide	SS	S	S	S
Barium sulphide	SS	S	S	S
Beer		S	S	-
Benzene	100%	L	NS	NS
Benzoic acid	SS	S	S	-
Benzyl alcohol	100%	S	L	
Borax	SL	S	S	-
Boric acid	SS	S	-	-
Boron trifluoride	SS	S	-	-
Bromine, gas		NS	NS	NS
Bromine, liquid	100%	NS	NS	NS
Butane, gas	100%	S	-	-
Butanol	100%	S	L	L
Butyl acetate	100%	L	NS	NS
Butyl glycol	100%	S	-	-
Butyl phenols	SS	S	-	-
Butyl phthalate	100%	S	L	L
Calcium carbonate	SS	S	S	S
Calcium chlorate	SS	S	S	.
Calcium chloride	SS	S	S	S
Calcium hydroxide	SS	S	S	S
Calcium hypochlorite	SL	S	-	-
Calcium nitrate	SS	S	S	-
Camphor oil		NS	NS	NS
Carbon dioxide, dry gas		S	S	-
Carbon dioxide, wet gas		S	S	-
Carbon disulphide	100%	S	NS	NS
Carbon monoxide, gas		S	S	-
Carbon tetrachloride	100%	NS	NS	NS
Castor oil	100%	S	S	-
Caustic soda	< 50%	S	L	L
Chlorine, aqueous	SS	S	L	-
Chlorine, dry gas	100%	NS	NS	NS
Chlorine, liquid	100%	NS	NS	NS
Chloroacetic acid	SL	S	-	-
Chloroethanol	100%	S	-	-
Chloroform	100%	L	NS	NS
Chlorosulphonic acid	100%	NS	NS	NS
Chrome alum	SL	S	S	-
Chromic acid	< 40%	S	L	NS
Citric acid	SS	S	S	S
Coconut oil		S	-	-



Termék vagy vegyszer / Product or Chemical	Koncentráció / Concentration	Hőmérséklet / Temperature		
		20°C	60°C	100°C
Copper (11) chloride	SS	S	S	-
Copper (11) nitrate	SS	S	S	S
Copper (11)	SS	S	S	-
Corn oil		S	L	-
Cottonseed oil		S	S	-
Cresol	> 90%	S	-	-
Cyclohexane	100%	S	-	-
Cyclohexanol	100%	S	L	-
Cyclohexanone	100%	L	NS	NS
Decalin (decahydronaphthalene)	100%	NS	NS	NS
Dextrin	SL	S	S	-
Dextrose	SL	S	S	S
Dibutyl phthalate	100%	S	L	NS
Dichloroacetic acid	100%	L	-	-
Dichloroethylene (A and B)	100%	L	-	-
Diethanolamine	100%	S	-	-
Diethyl ether	100%	S	L	-
Diethylene glycol	100%	S	S	-
Diglycolic acid	SS	S	-	-
Diisooctyl	100%	S	L	-
Dimethyl amine, gas		S	-	-
Dimethyl formamide	100%	S	S	-
Diocetyl phthalate	100%	L	L	-
Dioxane	100%	L	L	-
Distilled water	100%	S	S	S
Ethanolamine	100%	S	-	-
Ethyl acetate	100%	L	NS	NS
Ethyl alcohol	< 95%	S	S	S
Ethyl chloride, gas		NS	NS	NS
Ethylene chloride (mono and di)		L	L	-
Ethyl ether	100%	S	L	-
Ethylene glycol	100%	S	S	S
Ferric chloride	SS	S	S	S
Formaldehyde	40%	S	-	-
Formic acid	10%	S	S	L
Formic acid	85%	S	NS	NS
Formic acid, anhydrous	100%	S	L	L
Fructose	SL	S	S	S
Fruit juice		S	S	S
Gasoline, petrol (aliphatic hydrocarbons)		NS	NS	NS
Gelatin		S	S	-
Glucose	20%	S	S	S
Glycerin	100%	S	S	S
Glycolic acid	30%	S	-	-
Hydrobromic acid	< 48%	S	L	NS
Hydrochloric acid	< 20%	S	S	S
Hydrochloric acid	30%	S	L	L
Hydrochloric acid	35% - 36%	S	-	-
Hydrochloric acid	DS	S	-	-
Hydrochloric acid	40%	S	-	-
Hydrogen	100%	S	-	-
Hydrogen chloride, dry gas	100%	S	S	-
Hydrogen peroxide	< 10%	S	-	-



Termék vagy vegyszer / Product or Chemical	Koncentráció / Concentration	Hőmérséklet / Temperature		
		20°C	60°C	100°C
Hydrogen peroxide	< 30%	S	L	-
Hydrogen sulphide, dry gas	100%	S	S	-
Iodine, in alcohol		S	-	-
Isooctane	100%	L	NS	NS
Isopropyl alcohol	100%	S	S	S
Isopropyl ether	100%	L	-	-
Lactic acid	< 90%	S	S	-
Lanoline		S	L	
Linseed oil		S	S	S
Magnesium carbonate	SS	S	S	S
Magnesium chloride	SS	S	S	-
Magnesium hydroxide	SS	S	S	-
Magnesium sulphate	SS	S	S	-
Meleic acid	SS	S	S	-
Mercury (11) chloride	SS	S	S	-
Mercury (11) cyanide	SS	S	S	-
Mercury (1) nitrate	SL	S	S	-
Mercury	100%	S	S	-
Methyl acetate	100%	S	S	-
Methyl alcohol	5%	S	L	L
Methyl amine	< 32%	S	-	-
Methyl bromide	100%	NS	NS	NS
Methyl ethyl ketone	100%	S	-	-
Methylene chloride	100%	L	NS	NS
Milk		S	S	S
Monochloroacetic acid	>85%	S	S	S
Naphtha		S	NS	NS
Nickel chloride	SS	S	S	-
Nickel nitrate	SS	S	S	-
Nickel sulphate	SS	S	S	-
Nitric acid	< 30%	S	NS	NS
Nitric acid	40% - 50%	L	NS	NS
Nitric acid, fujming (with nitrogen dioxide)		NS	NS	NS
Nitrobenzene	100%	S	L	-
Oleic acid	100%	S	L	-
Oleum (sulphuric acid with 60% of SO3)		S	L	-
Olive oil		S	S	L
Oxalic acid	SS	S	L	NS
Oxygen, gas		S	-	-
Paraffin oil (FL65)		S	L	NS
Peanut oil		S	S	-
Peppermint oil		S	-	-
Perchloric acid	(2N) 20%	S	-	-
Petroleum ether (ligroin)		L	L	-
Phenol	5%	S	S	-
Phenol	90%	S	-	-
Phosphine, gas		S	S	-
Phosphoric acid	< 85%	S	S	S
Phosphorus oxychloride	100%	L	-	-
Picric acid	SS	S	-	-
Potassium bicarbonate	SS	S	S	S
Potassium borate	SS	S	S	-
Potassium bromate	< 10%	S	S	-



Termék vagy vegyszer / Product or Chemical	Koncentráció / Concentration	Hőmérséklet / Temperature		
		20°C	60°C	100°C
Potassium bromide	SS	S	S	-
Potassium carbonate	SS	S	S	-
Potassium chloride	SS	S	S	-
Potassium chlorite	SS	S	S	-
Potassium chromate	SS	S	S	-
Potassium cyanide	SI	S	-	-
Potassium dichromate	SAT.SO	S	S	S
Potassium ferricyanide	SS	S	S	-
Potassium fluoride	SS	S	S	-
Potassium hydroxide	< 50%	S	S	S
Potassium iodide	SS	S	-	-
Potassium nitrate	SS	S	S	-
Potassium perchlorate	10%	S	S	-
Potassium permanganate	2N (30%)	S	-	-
Potassium persulphate	SS	S	S	-
Potassium sulphate	SS	S	S	-
Propane, gas	100%	S	-	-
Propionic acid	> 50%	S	-	-
Pyridine	100%	L	-	-
Seawater		S	S	S
Silicon oil		S	S	S
Silver nitrate	SS	S	S	L
Sodium acetate	SS	S	S	S
Sodium benzoate	35%	S	L	-
Sodium bicarbonate	SS	S	S	S
Sodium carbonate	< 50%	S	S	L
Sodium chlorate	SS	S	S	-
Sodium chloride	SS	S	S	-
Sodium chlorite	2%	S	L	NS
Sodium chlorite	20%	S	L	NS
Sodium dichromate	SS	S	S	S
Sodium hydrogen carbonate	SS	S	S	S
Sodium hydrogen sulphate	SS	S	S	-
Sodium hydrogen sulphite	SS	S	-	-
Sodium hydroxide	1%	S	S	S
Sodium hydroxide	10% - 60%	S	S	S
Sodium hypochlorite	5%	S	S	-
Sodium hypochlorite	10-15%	S	-	-
Sodium hypochlorite	20%	S	L	-
Sodium metaphosphate	SL	S	-	-
Sodium nitrate	SS	S	S	-
Sodium perborate	SS	S	S	-
Sodium phosphate (neutral)		S	S	S
Sodium silicate	SL	S	S	-
Sodium sulphate	SS	S	S	-
Sodium sulphide	SS	S	-	-
Sodium sulphite	40%	S	S	S
Sodium thiosulphide (hypo)	SS	S	-	-
Soybean oil		S	L	-
Succinic acid	SS	S	S	-
Sulphuric acid	< 10%	S	S	S
Sulphuric dioxide, dry or wet	100%	S	S	-
Sulphur acid	10% - 30%	S	S	-



Termék vagy vegyszer / Product or Chemical	Koncentráció / Concentration	Hőmérséklet / Temperature		
		20°C	60°C	100°C
Sulphuric acid	50%	S	L	L
Sulphuric acid	96%	S	L	NS
Sulphuric acid	98%	L	NS	NS
Sulphurous acid	< 30%	S	-	-
Tartaric acid	SS	S	S	-
Tetrahydrofuran	100%	L	NS	NS
Tetralin	100%	NS	NS	NS
Thiophene	100%	S	L	-
Tin (IV) chloride	SL	S	S	-
Tin (II) chloride	SS	S	S	-
Toluene	100%	L	NS	NS
Trichloroacetic acid	< 50%	S	S	-
Trichloroethylene	100%	NS	NS	NS
Triethanolamine	SL	S	-	-
Turpentine		NS	NS	NS
Urea	SS	S	S	-
Vineger		S	S	-
Water brackish, mineral, potable		S	S	S
Whiskey		S	S	-
Wines		S	S	-
Xylene	100%	NS	NS	NS
Yeast	SL	S	S	S
Zinc chloride	SS	S	S	-
Zinc sulphate	SS	S	S	-

Tájékoztató

Az itt közölt információkért a Poliext semmiféle garanciát nem vállal, azok pontosságáért, teljességéért beleértve a nyomdai hibákat felelősséget nem vállal, valamint az esetlegesen bekövetkező károkért sem vonható felelősségre. A felhasználó köteles elvégezteni a megfelelő vizsgálatokat, hogy bizonyítsák a termék alkalmasságát és biztonságát a tervezett felhasználási helyre a vonatkozó szabályozások betartásával.

Disclaimer

Information contained herein is, to our knowledge, accurate and reliable as of the date of publishing. Poliext extends no warranties and makes no representations for the accuracy or completeness of the information contained herein. Also, the company takes no responsibility regarding the consequences of its use or for any printing errors and typos. You are required to carry out the appropriate tests to ensure the suitability and safety of the products for the envisaged following all applicable regulations.



Az O-gyűrű vegyszerállósága

Az értékek hozzávetőlegesek és irányadó jellegűek. Ezek:

- tiszta
- szobahőmérsékleten vizsgáltak, ha másként nincs feltüntetve
- sók, savak stb. esetében a vizes oldatok mérsékelt telítettségével

Tömítési táblázat: DIN/ISO 1629 minősítés szerint

Vegyszerek / Chemicals	NBR	EPDM
Acetate (athyl and amil)		•
Acetic Acid 10%		•
Aceton		•
Acetylen	•	•
Acidic oil	•	•
Alkaline		•
Alum	•	•
Ammonia	•	•
Ammoniumnitrat	•	•
Ammoniumsulfat-solution	•	•
Amylalcohol		•
Anhydrous liquids (synthetic oil)		
VDMA 24317		
Anilin		•
Bariumchlorid	•	•
Bariumsulfid	•	•
Bensol		
Blas furnace gas		
Borax		•
Butane	•	•
Butyl alcohol	•	•
Calcium hydroxide		•
Carbon dioxide, dry	•	•
Carbon-Bisulfid		
Carbonic acid		•
Carbonic Acid, liquid		•
Chromic Acid		
Citric acid	•	•
City gas	•	
Coal tar oil, Creosote		
Coalgas		
Compressed air	•	
Coolwater	•	
Copper chloride	•	•
Creosote		
Cresol		
Cresol-cresilacid		
Crude	•	
Cyanid		•
Cyclohexane	•	
Diesel Oil	•	
Diesel Oil to 120 °e		
Essential oil		
Ethanolamine	•	•

O-ring Chemical Resistance

All figures are approximate and are only for orientation. They are for:

- pure substances
- room temperature - unless otherwise stated
- salt, acids etc. aqueous solutions in diluted concentrations

Seal table: Quality designation by DIN/ISO 1629

Vegyszerek / Chemicals	NBR	EPDM
Ethylalcohol, technical	•	•
Ethylen	•	
Flight engines oil / Turbines oil	•	
Flight fuel, Trubine fuel Formalin	•	
Formic	•	•
Freon/Freon F 11-12		•
Gas content with naphtalene	•	•
Gasoline		
Gasoline, refined		
Glucose	•	
Glycerine	•	
Glycol	•	•
Heat transfer oil from 200 to 300 °e = special type	DF 150 R	DF 150 R
Heating Oil		
Heating Oil S		
Heating Oil to 180 °e, partially 250 °e	DF 150 R	DF 150 R
Helium		
Hexan	•	•
Highly chlorinated hydrocarbons	•	
Hot air to 120 °e	•	
Hot air to 200 °e		•
HSA - Oil in water emulsion WDMA 24317	•	
HSB - Water in oil emulsion WDMA 24317	•	
HSC-Glycol-water mixture (aqueous solution) VDMA 24317	•	
Hydraulic Oil, mineral based	•	
Hydraulic pressure fluids, flame retardant		
Hydrocarbons		
Hydrogen	•	
Hydrogen gas	•	•
Hydrogen peroxide		•
Hydrogen sulphide, dry	•	
Hydrogen sulphide, moist		•
Isopropyl alcohol		
Kerosin JPI		•
Ketone (Athylmethyle)		
Koppers gas		
Latex, liquid	•	•
Linseed oil	•	



Vegyszerek / Chemicals	NBR	EPDM
Liquid Ammonia		•
Lubricating oil	•	
Luminous gas		
Magnesium carbonate	•	•
Magnesium hydroxide	•	•
Magnesium sulphate	•	•
Mercury	•	•
Methan	•	
Methanol		•
Methylalcohol	•	•
Methylbenzene		
Methyl-ethyl-ketone		•
Milk	•	•
Mineral oi	•	
Mixture of phosphate esters and highly chlorinated hydrocarbons		
Naphta	•	
Naphtalene		
Naphtenic		
Natural Gas		
Nitric acid to 35%		
Nitro solution (without resin dilution)		•
Nitrogen	•	
Olein fatty acid	•	•
Oxalate		
Oxygen (grease)		•
Paraffin	•	•
Pentachlorphenol		
Petrolether	•	
Petroleum	•	
Phenol solution 1%, 20 °C		
Phosphate ester		
Phosphoric 10 %		•
Potash lye		•
Potassium Cyanid	•	•
Potassium dichromate		•
Potassium Sulphate	•	•
Propane	•	•
Resin dilution without acetone and ketone		
Salt solutions-	•	•
Sea water	•	•
Soap solution	•	•

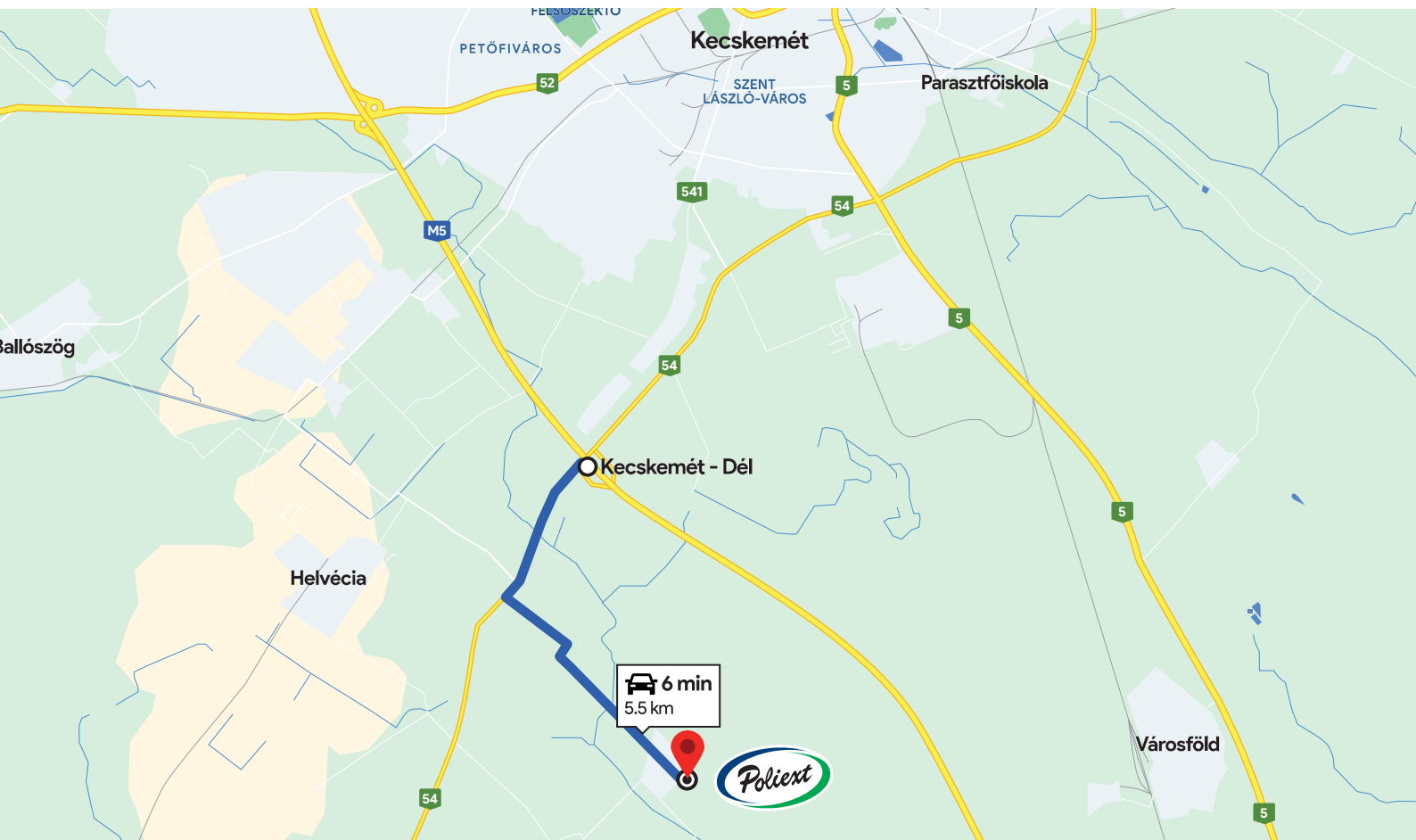
Vegyszerek / Chemicals	NBR	EPDM
Soda Lye		•
Soda solution		•
Sodium acetate		•
Sodium bicarbonate	•	•
Sodium carbonate	•	•
Sodium Chloride	•	•
Sodium Cyanide	•	•
Sodium Sulphide	•	•
Steam to 170 °C		•
Steam to 250 °e	PTF E	PTF E
Sulfur carbon		
Sulfur dioxide, Gas		
Tar		
Titanium tetrachloride		
Toluene, dry		
Transformer oil		
Transmission Fluid	•	
Trichlorethylene	•	
Turbo-oil(MIL-L-7808)		
Vacuum (reinforced valve spring)	•	
Vegetable oil	•	
Water above 80 °C	•	
Water to 80 °e		•
Water, deionized	•	•
Water, demineralised	•	•
Water, distilled	•	•
Water-oil emulsion		•
Xylene	•	

Kecskemét az M5-ös autópálya közelében fekszik, ami összeköti Magyarország északi és déli részét.

A legrövidebb út Matkóhoz a 91-es kijáratnál van (Kecskemét-Dél). Ezután az 54-es úton balra kell fordulni Soltvadkert felé. Ezt követően az út jobb oldalán egy fehér tábla jelzi Poliext telephelyét. Ezen a ponton kell elhagyni az 54-es utat balra kanyarodva. Majd végig egyenesen haladni, míg meg nem látja cégünket a bal oldalon. A 91-es kijáratról cégünk 5,5 km távolságra fekszik.

Kecskemét is situated near the middle of motorway M5 which connect Nord and South of Hungary.

The shortest way to reach Matkó is Exit 91 (Kecskemét-South). Afterward take the road No. 54 turn left to Soltvadkert. Then POLIEXT road-sign can be noticed on the right side of the road. At this point, you have to leave road No. 54 by turning left. You should drive straight away until realize POLIEXT on the left side. Following our map from Exit 91 to POLIEXT it takes only 5,5 km.



Szkennelje be és kövesse az utat cégünkig
Scan and follow exact location to our company

GPS: N46,81467 – E19,68021



Kellemes utazást kívánunk!
Have a nice trip and welcome to our company!



Poliext Kft.
6000 Kecskemét Matkó tanya 232.
Magyarország - Hungary
Tel: +36 76 415 770 / Fax: +36 76 502 709
Email: poliext@poliext.com

www.poliext.com

